

## Was ist eine Tierpatenschaft?

Mit einer Patenschaft übernimmt der Pate einen Teil der Kosten für Unterbringung, Pflege und Futter eines seiner Lieblingstiere für mindestens ein Jahr.

Als Dank für Ihre Unterstützung erhalten Sie, bzw. der von Ihnen Beschenkte, eine Urkunde über die Patenschaft und eine Freikarte.

Für Patenschaften ab 125,- Euro bekommen Sie eine Jahreskarte und nehmen einmal im Jahr an einer Patenführung teil, damit Sie Ihr Patentier besuchen können. Außerdem erscheint der Name eines jeden Paten auf einer Paten tafel innerhalb des Zoos. Auf Wunsch können wir eine steuerwirksame Spendenquittung ausstellen.

Sollte das von Ihnen gewünschte Tier hier nicht aufgeführt sein, rufen Sie uns bitte an!

02622 / 90 46 0 oder  
verwaltung@zooneuwied.de



Unser Engagement:  
Gut für die Menschen.  
Gut für die Region.

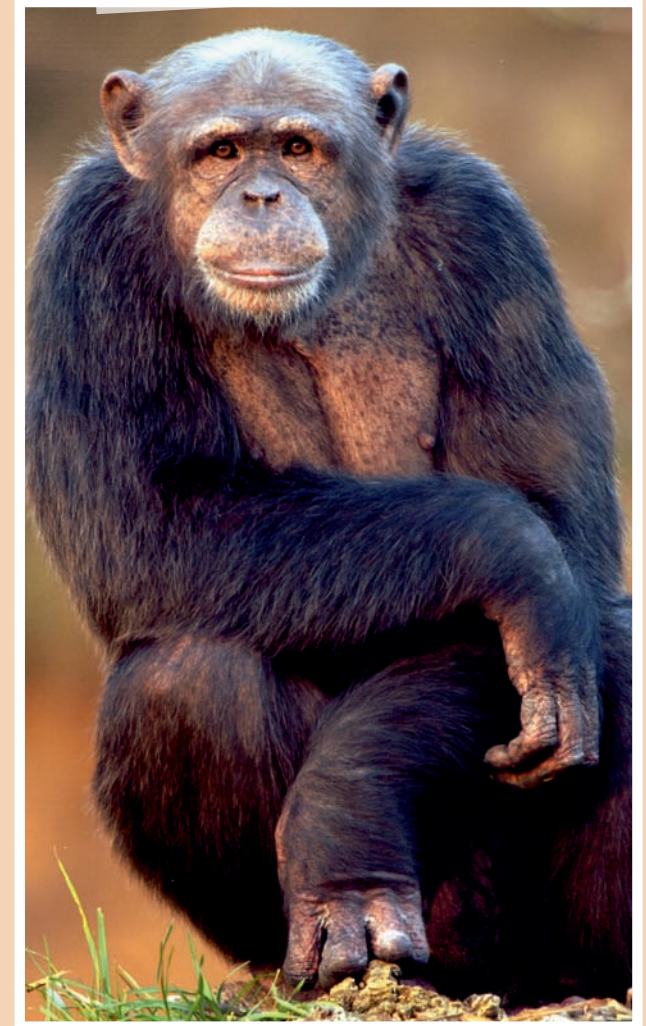


Der Neuwieder Zoo – ein Stück  
Lebensqualität in der Region.  
Und damit das so bleibt,  
engagieren wir uns.

**GUT.**  
Sparkasse. Gut für Deutschland.

 Sparkasse  
Neuwied

Haben Sie schon  
eine Patenschaft?



  
ZOO  
NEUWIED

 Freizeit für die ganze Familie.



### Liebe Zoofreunde,

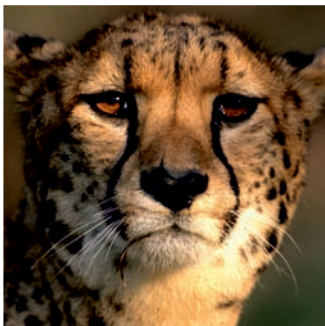
haben Sie ein Lieblingstier oder liegt Ihnen eine Tierart besonders am Herzen? Möchten Sie Ihren Kindern oder Enkeln ein bestimmtes Tier näherbringen?

Sie haben dazu die Möglichkeit durch die Übernahme oder das Verschenken einer Patenschaft, womit Sie einen direkten Beitrag zur Haltung und Pflege des gewählten Patentiers leisten können.

Ihre Unterstützung hilft uns, auch in Zukunft eine optimale Betreuung aller Tiere zu gewährleisten.

Wir würden uns freuen, wenn Sie sich zur Übernahme einer Patenschaft entschließen.

Herzlichen Dank im Namen all unserer Tiere.



### Wieviel kostet eine Patenschaft pro Jahr?

Teilpatenschaften sind für jedes Tier ab 25,- Euro möglich

#### 25 Euro

- Degu
- Schildkröte
- Wellensittich

#### 50 Euro

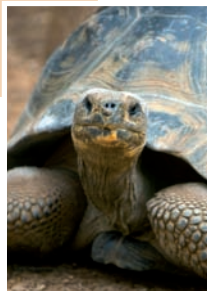
- Agame
- Ente
- Gans

#### 125 Euro

- Ara
- Flamingo
- Kakadu
- Krallenaffen
- Maki
- Marabu
- Nachtreier
- Pfau
- Greifvogel
- Stachelschwein

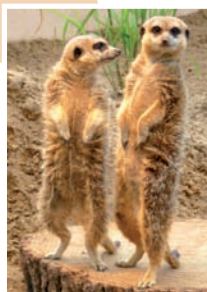
#### 250 Euro

- Emu
- Gänsegeier
- Kranich
- Gehaubter Kapuziner
- Leguan
- Pelikan
- Pinguin
- Netzpython



#### 375 Euro

- Erdmännchen
- Hirschziegenantilope
- Mähnspringer
- Przewalskipferd



#### 500 Euro

- Känguru
- Kleiner Roter Panda
- Strauß
- Watussirind
- Zebra
- Nasenbär
- Waschbär



#### 1000 Euro

- Chinesischer Leopard
- Gepard
- Mähnenwolf
- Seehund
- Trampeltier



#### 2500 Euro

- Löwe
- Schimpanse
- Tiger



Weitere Tierpatenschaften auf Anfrage möglich! Rufen Sie uns bitte an!

### Und so können Sie Pate / Teilpate eines Tieres werden

Einfach Abschnitt ausfüllen, abschicken und Geld überweisen an:

#### ZOO NEUWIED

Waldstraße 160, 56566 Neuwied

#### Ich übernehme die Patenschaft / Teilpatenschaft für:

Tier: \_\_\_\_\_

Kosten \_\_\_\_\_ Euro für die Dauer von \_\_\_\_\_ Jahr(en)  
Die Mindestdauer beträgt 1 Jahr.

Die Patenschaft beginnt nach Eingang der Zahlung auf das Konto:

#### Förderverein ZOO NEUWIED e.V.

IBAN: DE 8657450120 0006 0009 13  
SWIFT BIC: MALADE51NWD

#### Stichwort: „Tierpatenschaft für ....“

Auf Wunsch bitte späteres Datum eintragen:

Name, Vorname \_\_\_\_\_

Geb.-Datum \_\_\_\_\_

Straße, Nr. \_\_\_\_\_

PLZ, Ort \_\_\_\_\_

E-Mail \_\_\_\_\_

Falls die Patenschaft ein Geschenk ist, vermerken Sie bitte den Paten hier:

Name, Vorname \_\_\_\_\_

Geb.-Datum \_\_\_\_\_

Straße, Nr. \_\_\_\_\_

PLZ, Ort \_\_\_\_\_

E-Mail \_\_\_\_\_

Datum \_\_\_\_\_

Unterschrift \_\_\_\_\_